

Tehniline andmeleht

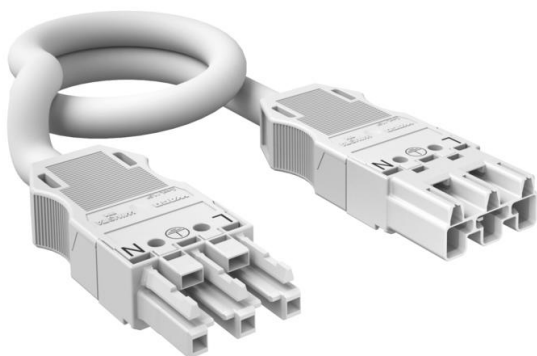
3-sooneline ühendusjuhe, PVC, ristlõige 2,5 mm², pikkus 3 m, valge

Artiklinumber: 6108716



Ühendusjuhe 3 x 2,5 mm² pesa-pistik teostuses, tüüp WINSTA® MIDI.

PVC-kummikaabel: H05VV-F 3 x 2,5 mm²
Sobib ühendusvalmis seadmekarpide Connect UTC ühendamiseks toitejaoturi-
ga.



PA Polüamiid

Põhiandmed

Artiklinumber	6108716
Tüüp	VL-WIN 3P2.5 3W
Nimetus 1	Ühendusjuhe
Nimetus 2	ristlõige 3x2,5mm ² , WINSTA
Tooja	OBO
Mõõde	3000x27x15
Värv	valge
Materjal	Polüamiid
Väikseim täisühik	1
Koguse ühik	Tükk
Kaal	49,88 kg
Kaaluühik	kg/100 tk

Tehnilised andmed

Pooluste arv	3
Komplekteeritud juhtmete liik	Ühenduskaabel
Lukustuse tüüp	eraldi
Külje 1 teostus	Pesa
Külje 2 teostus	Pistik
Nimi-impulsspinge	4
Tulekoormus	2,35

Tehniline andmeleht

3-sooneline ühendusjuhe, PVC, ristlõige 2,5 mm², pikkus 3 m, valge

Artiklinumber: 6108716



Tehnilised andmed

Kodeeringu/kontakti värv	valge
halogeenita	ei
Kaabli/juhtme tüüp	H05VV-F
juhtme pikkus	3000 mm
Mantli värv	valge
Mehaaniline kodeerimine	jah
Nimipinge	250 V
Nimivool	20 A
Pooluste märgistus	L, N, PE
ristlõige	2,5 mm ²
kaitseklass	IP20
Määrumisaste	3