

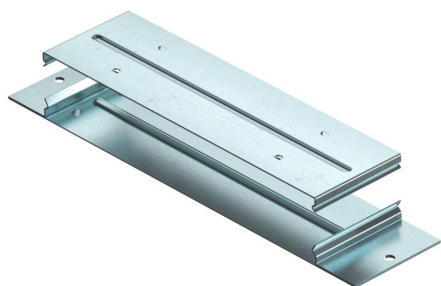
Tehniline andmeleht

Ühendusjätk, juhtiv EÜK-2 jaoks

Artiklinumber: 7400992



Ühendusjätk (2-osaline) tasanduskihiga kaetud pörandaspaigaldus kanalite juhtivaks paigaldamiseks. Ühendusjätk klõpsab kanali külgseinte külge. Elektrijuhtivus tagatakse lukustusfunktsiooni kaudu.



St Teras

FS kuumtsingitud lintmeetodil

Põhiandmed

Artiklinumber	7400992
Nimetus 1	Ühendusjätk
Nimetus 2	juhtiv ühendus kanalile EÜK-2
Tootja	OBO
Mõõde	323x75x28,2
Materjal	Teras
Pinnakate	kuumtsingitud lintmeetodil
Pindala standard	DIN EN 10346
Väikseim täisühik	1
Koguse ühik	Tükk
Kaal	42,34 kg
Kaaluühik	kg/100 tk

Mõõtmed

Pikkus	323 mm
Laius	75 mm
Mõõt a	250 mm

Tehniline andmeleht

Ühendusjätk, juhtiv EÜK-2 jaoks

Artiklinumber: 7400992



Tehnilised andmed

Mudel	Look
Põhjaplekk	jah
Tihendi paigaldusvõimalus	ei
Sobib paisumisvuugile	jah
Kanali min laius	250 mm
Max kanalikõrgus	58 mm
Min kanalikõrgus	28 mm
Koos potentsiaaliühtlustusega	jah
Eemaldatav kaas	jah