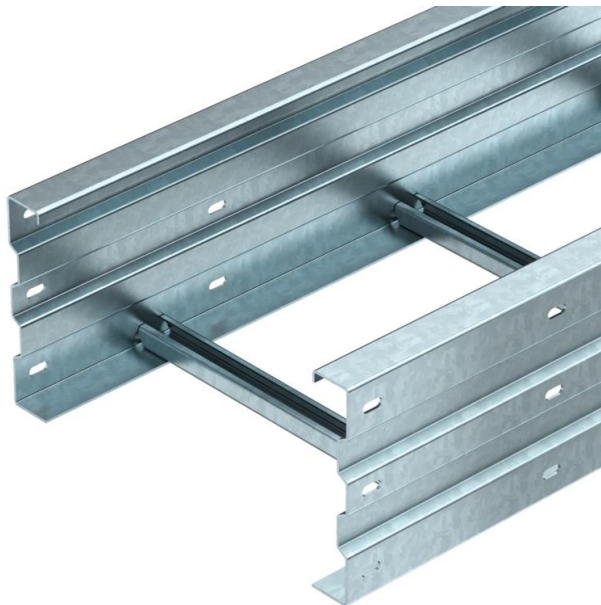


Tehniline andmeleht

Tugevdatud kaabliredel WKL 200 FT

Artiklinumber: 6232108



Tugevdatud kaabliredel küljekõrgusega 200 mm.
Jätk WRV 200 tuleb eraldi tellida.
Magnetiline varjestussummutus ilma kaaneta 10 dB, kaanega 15 dB.



St Teras

FT Kuumtsingitud kastmismeetodil

Põhiandmed

Artiklinumber	6232108
Nimetus 1	Tugevdatud kaabliredel
Tootja	OBO
Mõõde	200x500x6000
Materjal	Teras
Pinnakate	Kuumtsingitud kastmismeetodil
Pindala standard	DIN EN ISO 1461
Väikseim täisühik	6
Koguse ühik	Meeter
Kaal	1440 kg
Kaaluühik	kg/100 m

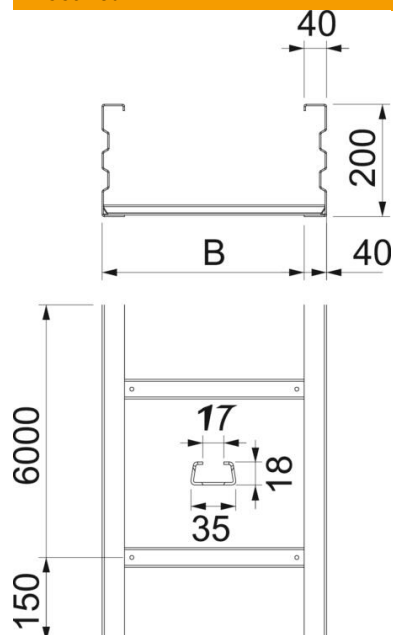
Tehniline andmeleht

Tugevdatud kaabliredel WKL 200 FT

Artiklinumber: 6232108



Mõõtmed



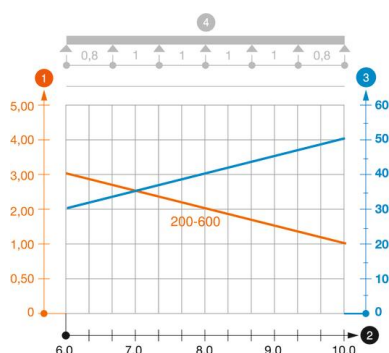
Mõõtmed	200x500
Pikkus	6 000 mm
Pikkus	6 000 ft
Laius	500 mm
Kõrgus	200 mm
Mõõt B	500 mm
Mõõt L	6 000 mm
Haruprao suurus	17,00

Tehnilised andmed

Pulkade teostus	Perforeerimata profiil
Toimetagamine	ei
Kasulik ristlõige	884 cm ²
Kasulik ristlõige	88400 mm ²
Roostevaba teras, peitsitud	ei
Külje perforatsioon	jah
Pika sildega teostus	jah
Tala paksus	2,5 mm

Koormused

sobivad tugede min kaugused	6 m
Sobivad tugede max kaugused	10 m
Tugedevaheline kaugus 6,0 m	3 kN/m
Tugikaugus 7,0 m	2,5 kN/m
Tugedevaheline kaugus 8,0 m	2 kN/m
Tugedevaheline kaugus 9,0 m	1,4 kN/m
Tugedevaheline kaugus 10,0 m	1,4 kN/m



Tugevdatud kaabliredeli (tüüp WKL 200) koormusdiagramm

- 1 Lubatav kaablirenni/-redeli koormus (kN/m) ilma inimkoormuseta
- 2 Tugilaius m
- 3 Tala läbipaine mm lubatava kN/m juures
- 4 Koormusskeem katsetamisel
- Koormuskõver koos kaablirenni/kaabliredeli laiusega (mm)
- Tala läbipaindekõver sõltuvalt tugede vahekaugusest