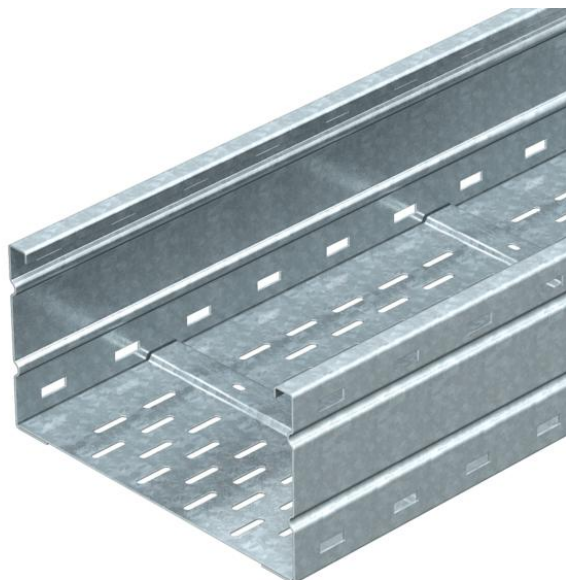


Tehniline andmeleht

Tugevdatud kaablirenn WKSG 160 FS

Artiklinumber: 6098501



Tugevdatud kaablirennisüsteem, perforeeritud, küljekõrgusega 160 mm.
Pikiühendus WRV 160 tuleb eraldi tellida.
Magnetiline varjestussummutus ilma kaaneta 20 dB, kaanega 50 dB.



St Teras

FS kuumtsingitud lintmeetodil

Põhiandmed

Artiklinumber	6098501
Tüüp	WKSG 162 FS
Nimetus 1	Tugevdatud kaablirenn
Nimetus 2	perforeeritud, põhi valtsitud
Tooja	OBO
Mõõde	160x200x6000
Materjal	Teras
Pinnakate	kuumtsingitud lintmeetodil
Pindala standard	DIN EN 10346
Väikseim täisühik	6
Koguse ühik	Meeter
Kaal	895,067 kg
Kaaluühik	kg/100 m

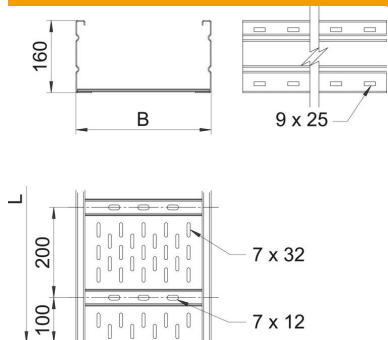
Tehniline andmeleht

Tugevdatud kaablirenn WKSG 160 FS

Artiklinumber: 6098501



Mõõtmed



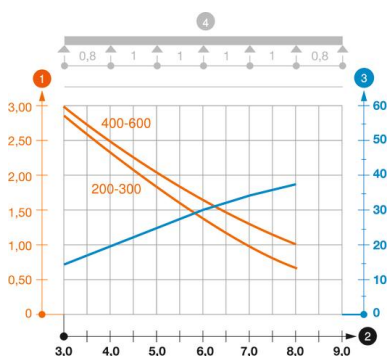
Mõõtmed	160 x 200
Pikkus	6 000 mm
Laius	200 mm
Kõrgus	160 mm
Pleki paksus	2 mm
Mõõt B	200 mm
Mõõt L	6 000 mm

Tehnilised andmed

Ühenduse teostus	ilma jätkuelemendita
Paigaldussüsteemi kinnitusviis	Põhi Lagi Sein
Toimetagamine	ei
Paigaldusperforeering põhjas	jah
Kasulik ristlõige	302 cm ²
Kasulik ristlõige	30200 mm ²
Roostevaba teras, peitsitud	ei
Külje perforatsioon	jah
Pika sildega teostus	jah
Magnetiline sulgemine kaanega	50 dB
Magnetiline sulgemine ilma kaaneta	20 dB
kasulik pikkus	6000 mm
kaablikandursüsteemi liitmiku tüüp	kruvitud

Koormused

sobivad tugede min kaugused	3 m
Sobivad tugede max kaugused	8 m
Tugedevaheline kaugus 3,0 m	2,9 kN/m
Tugedevaheline kaugus 3,5 m	2,59 kN/m
Tugedevaheline kaugus 4,0m	2,3 kN/m
Tugedevaheline kaugus 4,5 m	2,04 kN/m
Tugedevaheline kaugus 5,0 m	1,8 kN/m
Tugedevaheline kaugus 6,0 m	1,4 kN/m
Tugikaugus 7,0 m	1 kN/m
Tugedevaheline kaugus 8,0 m	0,7 kN/m



Tugevdatud kaablirenni (tüüp WKSG 160) koormusdiagramm

- 1 Lubatav kaablirenni/-redeli koormus (kN/m) ilma inimkoormuseta
 - 2 Tugilaius m
 - 3 Tala läbipaine mm lubatava kN/m juures
 - 4 Koormuskeem katsetamisel
- Koormuskõver koos kaablirenni/kaabliredeli laiusega (mm)
 - Tala läbipaindekõver sõltuvalt tugede vahekaugusest