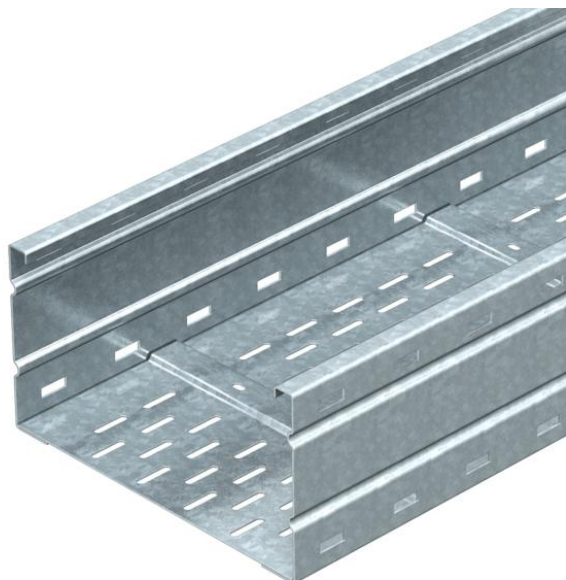


# Tehniline andmeleht

## Tugevdatud kaablirenn WKSG 160 FS

Artiklinumber: 6098513



Tugevdatud kaablirennisüsteem, perforeeritud, küljekõrgusega 160 mm.  
Pikiühendus WRV 160 tuleb eraldi tellida.  
Magnetiline varjestussummutus ilma kaaneta 20 dB, kaanega 50 dB.



**St** Teras

**FS** kuumtsingitud lintmeetodil

### Põhiandmed

Artiklinumber	6098513
Tüüp	WKSG 165 FS
Nimetus 1	Tugevdatud kaablirenn
Nimetus 2	perforeeritud, põhi valtsitud
Tooja	OBO
Mõõde	160x500x6000
Materjal	Teras
Pinnakate	kuumtsingitud lintmeetodil
Pindala standard	DIN EN 10346
Väikseim täisühik	6
Koguse ühik	Meeter
Kaal	1216,42 kg
Kaaluühik	kg/100 m

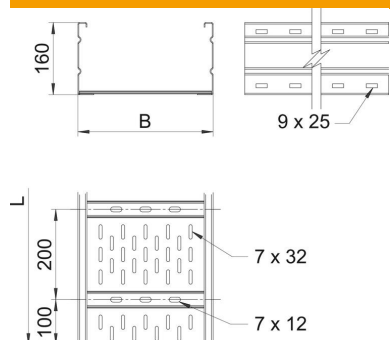
# Tehniline andmeleht

## Tugevdatud kaablirenn WKSG 160 FS

Artiklinumber: 6098513



### Mõõtmed



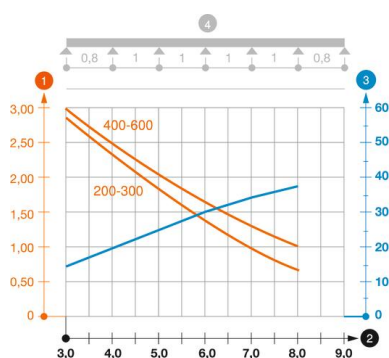
Mõõtmed	160 x 500
Pikkus	6 000 mm
Laius	500 mm
Kõrgus	160 mm
Pleki paksus	2 mm
Mõõt B	500 mm
Mõõt L	6 000 mm

### Tehnilised andmed

Ühenduse teostus	ilma jätkuelemendita
Paigaldussüsteemi kinnitusviis	Põhi Lagi Sein
Toimetagamine	ei
Paigaldusperforeering põhjas	jah
Kasulik ristlõige	761 cm <sup>2</sup>
Kasulik ristlõige	76100 mm <sup>2</sup>
Roostevaba teras, peitsitud	ei
Külje perforatsioon	jah
Pika sildega teostus	jah
Magnetiline sulgemine kaanega	50 dB
Magnetiline sulgemine ilma kaaneta	20 dB
kasulik pikkus	6000 mm
kaablikandursüsteemi liitmiku tüüp	kruvitud

### Koormused

sobivad tugede min kaugused	3 m
Sobivad tugede max kaugused	8 m
Tugedevaheline kaugus 3,0 m	3 kN/m
Tugedevaheline kaugus 3,5 m	2,73 kN/m
Tugedevaheline kaugus 4,0m	2,5 kN/m
Tugedevaheline kaugus 4,5 m	2,24 kN/m
Tugedevaheline kaugus 5,0 m	2 kN/m
Tugedevaheline kaugus 6,0 m	1,6 kN/m
Tugikaugus 7,0 m	1,3 kN/m
Tugedevaheline kaugus 8,0 m	1 kN/m



### Tugevdatud kaablirenni (tüüp WKSG 160) koormusdiagramm

- 1** Lubatav kaablirenni/-redeli koormus (kN/m) ilma inimkoormuseta
- 2** Tugilaius m
- 3** Tala läbipaine mm lubatava kN/m juures
- 4** Koormuskeem katsetamisel
- Koormuskõver koos kaablirenni/kaabliredeli laiusega (mm)
- Tala läbipaindekõver sõltuvalt tugede vahekaugusest