

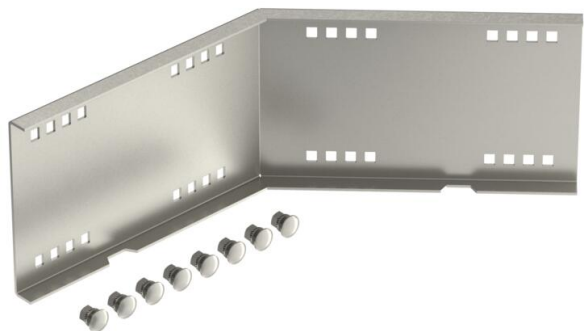
Tehniline andmeleht

45°-nurkühendus, väline 160 A2

Artiklinumber: 6227868



Nurgäühendus 45°, horisontaalne, tugevdatud kaablirennidele ja juhtmetele küljekõrgusega 160 mm.
Sisaldab vajalikke polte, seibe ja mutreid.



A2 Roostevaba teras 1.4301

2B hele, järeltöödeldud

Põhiandmed

| | |
|-------------------|---------------------------|
| Artiklinumber | 6227868 |
| Tüüp | WRWV 160 A A2 |
| Nimetus 1 | 45° väline Nurkühendus |
| Nimetus 2 | tugevdatud süsteemile 160 |
| Tooja | OBO |
| Mõõde | 160x500 |
| Materjal | Roostevaba teras 1.4301 |
| Pinnakate | hele, järeltöödeldud |
| Pindala standard | |
| Väikseim täisühik | 1 |
| Koguse ühik | Tükk |
| Kaal | 234 kg |
| Kaaluühik | kg/100 tk |

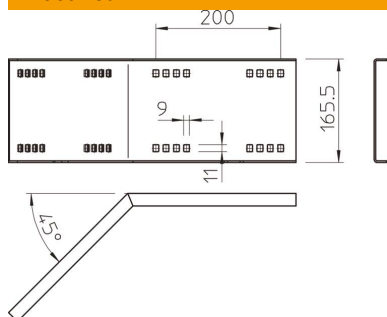
Tehniline andmeleht

45°-nurkühendus, väline 160 A2

Artiklinumber: 6227868



Mõõtmed



| | |
|--------------|--------|
| Pikkus | 540 mm |
| Laius | 20 mm |
| Kõrgus | 160 mm |
| Pleki paksus | 2,5 mm |

Tehnilised andmed

| | |
|---------------------------------------|----------------|
| Mudel | Nurkühendus |
| Toimetagamine | ei |
| Sobib korvrennile | ei |
| Sobib kaabliredelile | jah |
| Sobib kaablirennile | jah |
| Sobib kaablikandurisüsteemi kõrgusele | 160 mm |
| Liigendühendus, horisontaalne | ei |
| Liigendühendus, vertikaalne | ei |
| Roostevaba teras, peitsitud | ei |
| Ühendamisviis | Ühenduselement |