

# Tehniline andmeleht

## Suur seib A2

Artiklinumber: 3403145



Eriti suure välisläbimõõduga alusseib.

Ühenduste puhul montaažiinil MS 41 soovitame me 40 mm välisläbimõõtu.

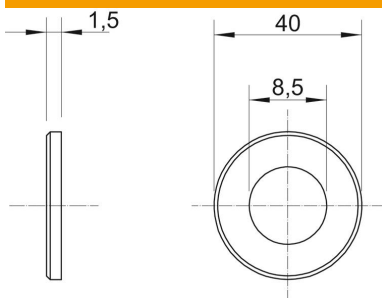


<b>A2</b>	Roostevaba teras
<b>2B</b>	puhas, järeltöödeldud

### Põhiandmed

Artiklinumber	3403145
Tüüp	WS M8 D40 A2
Nimetus 1	Katteseib
Tooja	OBO
Mõõde	M8,Ø40mm
Materjal	Roostevaba teras
Pinnakate	hele, järeltöödeldud
Pindala standard	
Väikseim täisühik	100
Koguse ühik	Tükk
Kaal	0,37 kg
Kaaluühik	kg/100 tk

### Mõõtmed



Pleki paksus	0,06 in
Mõõt D	1,57 in
Mõõt d	0,33 in
Mõõt d	8,5 mm
Mõõt d max.	40 mm
Mõõt d min.	40 mm
Mõõt h	1,5 mm

### Tehnilised andmed

Keere	M8
halogeenita	ei
Materjali paksus	1,5 mm

# Tehniline andmeleht

Suur seib A2

Artiklinumber: 3403145

