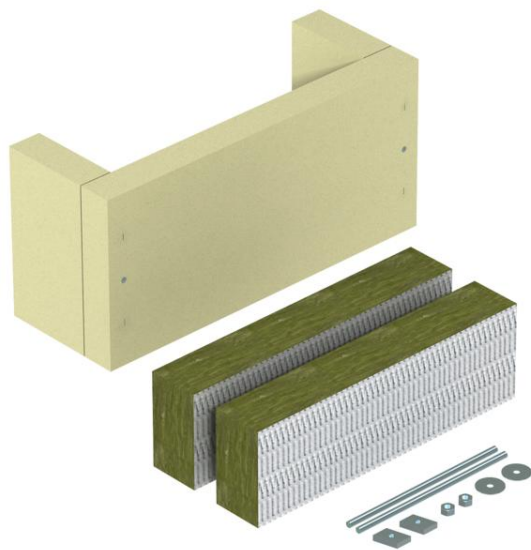


Tehniline andmeleht

Kolme küljega tõmbetakisti, mineraalvillaga, sisekõrgus
115 mm

Artiklinumber: 7215702



Tõmbetakisti tõhusa toetusmeetmena kaablite vertikaalseks paigaldamiseks DIN 4102 osa 12 järgi, kõigile kaablitüüpidele ja kõigile vertikaalsetele paigaldussüsteemidele heaks kiidetud. Funktsiooni tagamise klassid E30 kuni E90. Korpus, sh mineraalkiudplaadid, kinnitusmaterjal ja kombineeritud kattmaterjal ASX tuubis ning märgistussilt.

Põhiandmed

Artiklinumber	7215702
Nimetus 1	Tõmbetakisti
Nimetus 2	vertikaalseks kaablipaig.ks
Tootja	OBO
Mõõde	340x160x140
Väikseim täisühik	1
Koguse ühik	Tükk
Kaal	376 kg
Kaaluühik	kg/100 tk

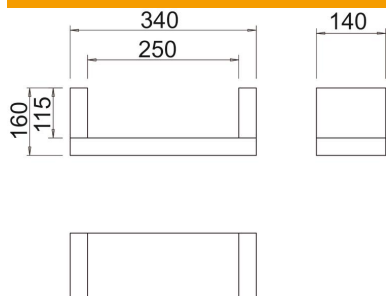
Tehniline andmeleht

Kolme küljega tõmbetakisti, mineraalvillaga, sisekõrgus
115 mm

Artiklinumber: 7215702



Mõõtmed



Pikkus	140 mm
Laius	340 mm
Kõrgus	160 mm
Mõõt B	340 mm
Mõõt b	250 mm
Mõõt H	140 mm
Mõõt t	160 mm
Mõõt t	115 mm

Tehnilised andmed

Tuletõkke teostus	Pehmetõke
Vorm	kandiline
Nõutavad tarvikud	ei