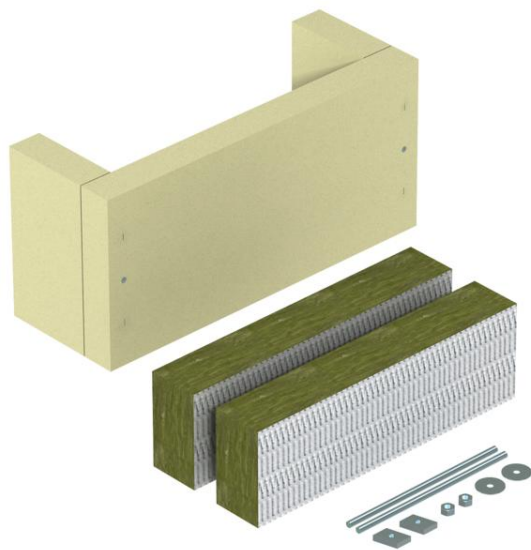


Tehniline andmeleht

Kolme küljega tõmbetakisti, mineraalvillaga, sisekõrgus
115 mm

Artiklinumber: 7215709



Tõmbetakisti tõhusa toetusmeetmena kaablite vertikaalseks paigaldamiseks DIN 4102 osa 12 järgi, kõigile kaablitüüpidele ja kõigile vertikaalsetele paigaldussüsteemidele heaks kiidetud. Funktsiooni tagamise klassid E30 kuni E90. Korpus, sh mineraalkiudplaadid, kinnitusmaterjal ja kombineeritud kattmaterjal ASX tuubis ning märgistussilt.

Põhiandmed

Artiklinumber	7215709
Tüüp	ZSE90-45-11
Nimetus 1	Tõmbetakisti
Nimetus 2	vertikaalseks kaablipaig.ks
Tooja	OBO
Mõõde	540x160x140
Väikseim täisühik	1
Koguse ühik	Tükk
Kaal	506 kg
Kaaluühik	kg/100 tk

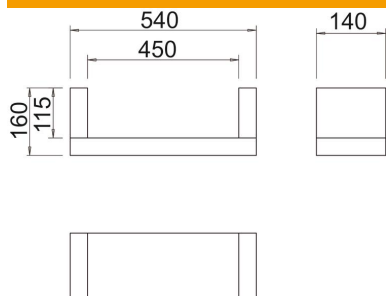
Tehniline andmeleht

Kolme küljega tõmbetakisti, mineraalvillaga, sisekõrgus
115 mm

Artiklinumber: 7215709



Mõõtmed



Pikkus	140 mm
Laius	540 mm
Kõrgus	160 mm
Mõõt B	540 mm
Mõõt b	450 mm
Mõõt H	140 mm
Mõõt t	160 mm
Mõõt t	115 mm

Tehnilised andmed

Tuletõkke teostus	Pehmetõke
Vorm	kandiline
Nõutavad tarvikud	ei