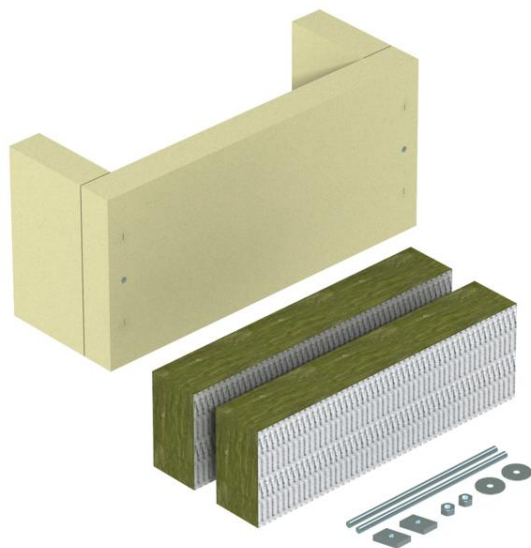


Tehniline andmeleht

Kolme küljega tõmbetakisti, mineraalvillaga, sisekõrgus
175 mm

Artiklinumber: 7215726



Tõmbetakisti tõhusa toetusmeetmena kaablite vertikaalseks paigaldamiseks DIN 4102 osa 12 järgi, kõigile kaablitüüpidele ja kõigile vertikaalsetele paigaldussüsteemidele heaks kiidetud. Funktsiooni tagamise klassid E30 kuni E90. Korpus, sh mineraalkiudplaadid, kinnitusmaterjal ja kombineeritud kattmaterjal ASX tuubis ning märgistussilt.

Põhiandmed

Artiklinumber	7215726
Tüüp	ZSE90-55-17
Nimetus 1	Tõmbetakisti
Nimetus 2	vertikaalseks kaablipaig.ks
Tooja	OBO
Mõõde	640x220x160
Väikseim täisühik	1
Koguse ühik	Tükk
Kaal	770 kg
Kaaluühik	kg/100 tk

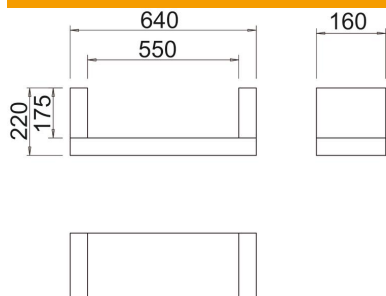
Tehniline andmeleht

Kolme küljega tõmbetakisti, mineraalvillaga, sisekõrgus
175 mm

Artiklinumber: 7215726



Mõõtmed



Pikkus	160 mm
Laius	640 mm
Kõrgus	220 mm
Mõõt B	640 mm
Mõõt b	550 mm
Mõõt H	160 mm
Mõõt t	220 mm
Mõõt t	175 mm

Tehnilised andmed

Tuletõkke teostus	Pehmetõke
Vorm	kandiline
Nõutavad tarvikud	ei