



OBO tootevalik naelapüstoliga kinnitamiseks



Fikseerimine
on uus
kruvimine

OBO on orienteeritud energia- ja ajasäästlikele lahendusele

Kas teadsite juba, et OBO erinevad tootelahendused pakuvad otsekinnitamist naelapüstoliga? Nende hulka kuuluvad nii GRIP silmus- kui ka look-klambrid. Need saab kinnitada otse erinevatele aluspindadele, nagu betoon või teras, nii uutes kui ka olemasolevates ehitistes.

Ärge kaotage aega: naelapüstoliga paigaldades hoiate kokku aega ja energiat, väldite tolmuteket ja saavutate seega suure paigalduseelise.

www.obo.ee

Kinnita naelapüstoliga kuni 10 korda kiiremini

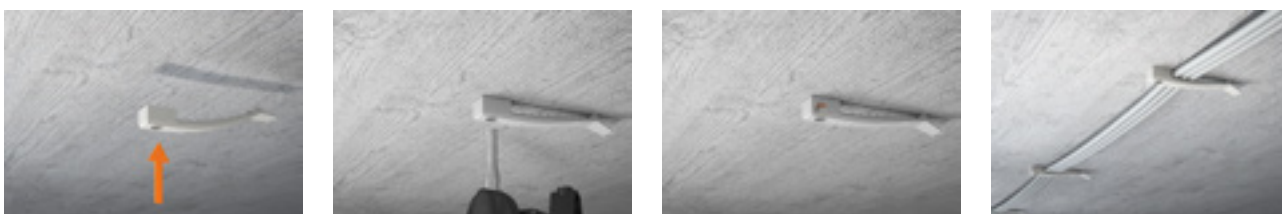
GRIP plastist silmusklamber

- Silmusklamber üldiseks kasutamiseks
- Kinnitusavaga Ø 6 mm
- Sobib sein- ja laepaigalduseks
- Vormitud kinnituselement sobib universaalseks kinnitamiseks kas kruvidega, naeltüüblitega või naelapüstoliga
- Silmusklambri soovitatav kinnitusvahemik maksimaalse täituvuse korral: 250–400 cm

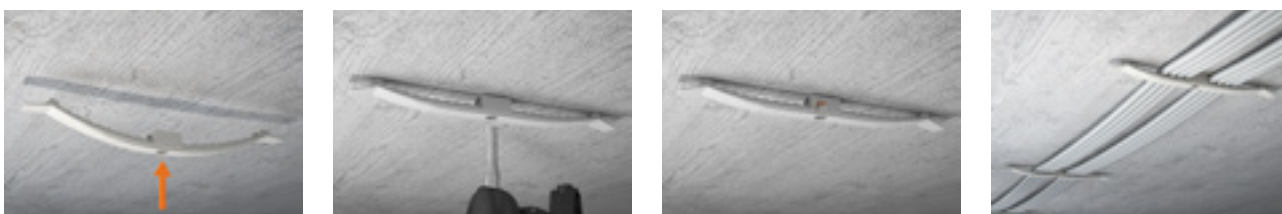


Kaabliklambrid 2032 & 2033:

- Mõeldud üldiseks kasutamiseks, nagu näiteks vahelagede ja vaheseinte piirkonnas
- Mahutavus: 2032 - 8 kaablit, 2033 - 16 kaablit
- Kaabli ristlõiget ei tohi ületada
- Lihtne fikseerimine naelapüstoliga lihtsaks ühe käega paigaldamiseks



Look-klamber 2032 AS



Look-klamber 2033 AS

Hea teada. Täpne teave erinevate naelapüstolite sobivuse kohta on leitav vastava toote andmelehel.

OBO Bettermann OÜ

Läike tee 20
75312 Peetri, Rae vald, Harjumaa
EESTI

Klienditelefoni

+372 6519870
E-kiri: obo@obo.ee
www.obo.ee