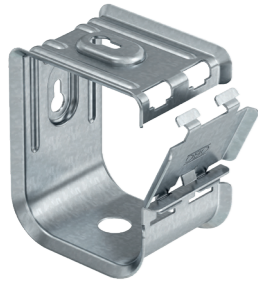


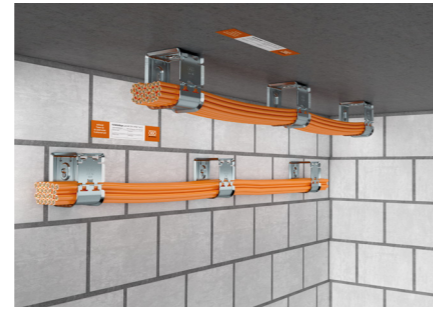
## Silmuskamber GRIP M 70(tüüp 2031 M 70), horisontaalseks sein- ja laepaigalduseks






E30

E60

E90



Pilt	Pos. nr.	Artikli nr.	Tüüp	Kirjeldus	Pakend tk.	Ühik	Pikkus mm	Kõrgus mm	Laius mm
	1.	2207060	2031 M 70 FS	Silmuskamber	10	tk.	126	80	104
	2.	2207112	2031 M 70 VA	Silmuskamber	10	tk.	126	80	104
	3.	3498108	MMS-plus 6x50	Tuletõkke-kruviankur, Torx T30 peaga	100	tk.	50	11	6

FS Kuumtsingitud lintmeetodil V2A Roostevaba teras, klass 304 G-galvaniseeritud

Kaablitootja	Kaabli tüüp	Toimetagmisklass	Soonte arv x ristlõige	Paigalduse parameetrid
Dätwyler	(N)HXH FE180 E30-E60	E30	$n \times \geq 1,5 \text{ mm}^2$	$\leq 0,8 \text{ m}, \leq 6,0 \text{ kg/m}$
	(N)HXH FE180 E30-E60	E60	$n \times 50 \text{ mm}^2$	$\leq 0,8 \text{ m}, \leq 6,0 \text{ kg/m}$
	(N)HXCH FE180 E30-E60	E90	$n \times \geq 1,5/1,5 \text{ mm}^2$	$\leq 0,8 \text{ m}, \leq 6,0 \text{ kg/m}$
	(N)HXH FE180 E90	E30	$n \times \geq 1,5 \text{ mm}^2$	$\leq 0,8 \text{ m}, \leq 6,0 \text{ kg/m}$
	(N)HXH FE180 E90	E90	$n \times 50 \text{ mm}^2$	$\leq 0,6 \text{ m}, \leq 6,0 \text{ kg/m}$
	(N)HXCH FE180 E90	E90	$n \times \geq 1,5/1,5 \text{ mm}^2$	$\leq 0,8 \text{ m}, \leq 6,0 \text{ kg/m}$
	JE-H(St)H... FE180 E30 L	E30	$n \times 2 \times 0,8 \text{ mm}$	$\leq 0,8 \text{ m}, \leq 3,0 \text{ kg/m}$
	JE-H(St)H FE180 E30-E90	E30	$n \times 2 \times 0,8 \text{ mm}$	$\leq 0,8 \text{ m}, \leq 6,0 \text{ kg/m}$
JE-H(St)HRH FE180 E30-E90	E30	$n \times 2 \times 0,8 \text{ mm}$	$\leq 0,8 \text{ m}, \leq 6,0 \text{ kg/m}$	
Kabelwerk Eupen	(N)HXH FE180 E30-E60	E30	$n \times \geq 1,5 \text{ mm}^2$	$\leq 0,8 \text{ m}, \leq 6,0 \text{ kg/m}$
	(N)HXH FE180 E30-E60	E90	$n \times 50 \text{ mm}^2$	$\leq 0,8 \text{ m}, \leq 6,0 \text{ kg/m}$
	(N)HXCH FE180 E30-E60	E60	$n \times \geq 1,5/1,5 \text{ mm}^2$	$\leq 0,8 \text{ m}, \leq 6,0 \text{ kg/m}$
	(N)HXCH FE180 E30-E60	E60	$n \times \geq 50/25 \text{ mm}^2$	$\leq 0,8 \text{ m}, \leq 6,0 \text{ kg/m}$
	(N)HXH FE180 E90	E60	$n \times \geq 1,5 \text{ mm}^2$	$\leq 0,6 \text{ m}, \leq 6,0 \text{ kg/m}$
	(N)HXH FE180 E90	E90	$n \times 50 \text{ mm}^2$	$\leq 0,8 \text{ m}, \leq 6,0 \text{ kg/m}$
	(N)HXCH FE180 E90	E60	$n \times \geq 1,5/1,5 \text{ mm}^2$	$\leq 0,8 \text{ m}, \leq 6,0 \text{ kg/m}$
	(N)HXCH FE180 E90	E90	$n \times \geq 50/25 \text{ mm}^2$	$\leq 0,8 \text{ m}, \leq 6,0 \text{ kg/m}$
JE-H(St)H FE180 E30	E30	$n \times 2 \times 0,8 \text{ mm}$	$\leq 0,8 \text{ m}, \leq 6,0 \text{ kg/m}$	
LEONI Studer	(N)HXH FE180 / E30-E60 S	E30	$n \times \geq 16 \text{ mm}^2$	$\leq 0,8 \text{ m}, \leq 6,0 \text{ kg/m}$
	(N)HXH FE180 / E30-E60	E30	$n \times \geq 16 \text{ mm}^2$	$\leq 0,8 \text{ m}, \leq 6,0 \text{ kg/m}$
	(N)HXCH FE180 / E30-E60	E30	$n \times \geq 1,5/1,5 \text{ mm}^2$	$\leq 0,8 \text{ m}, \leq 6,0 \text{ kg/m}$
	(N)HXH FE180 / E90	E90	$n \times \geq 1,5 \text{ mm}^2$	$\leq 0,8 \text{ m}, \leq 6,0 \text{ kg/m}$
	(N)HXCH FE180 / E90	E90	$n \times \geq 1,5/1,5 \text{ mm}^2$	$\leq 0,8 \text{ m}, \leq 6,0 \text{ kg/m}$
	JE-H(St)H FE180 / E30 S	E30	$2 \times 2 \times 0,8 \text{ mm}$	$\leq 0,8 \text{ m}, \leq 6,0 \text{ kg/m}$
JE-H(St)H FE180 / E30-E90	E60	$n \times 2 \times 0,8 \text{ mm}$	$\leq 0,8 \text{ m}, \leq 3,0 \text{ kg/m}$	
JE-H(St)HRH FE180 / E30-E90	E60	$n \times 2 \times 0,8 \text{ mm}$	$\leq 0,8 \text{ m}, \leq 3,0 \text{ kg/m}$	
PRYSMIAN	JE-H(St)H FE180 E30	E30	$n \times 2 \times 0,8 \text{ mm}$	$\leq 0,8 \text{ m}, \leq 6,0 \text{ kg/m}$
	JE-H(St)HRH FE180 E30	E30	$n \times 2 \times 0,8 \text{ mm}$	$\leq 0,8 \text{ m}, \leq 6,0 \text{ kg/m}$
PRAKAB	(N)HXH FE180/E30	E30	$n \times 1,5 \text{ mm}^2$	$\leq 0,8 \text{ m}, \leq 6,0 \text{ kg/m}$ , ainult lagi
	(N)HXCH FE180/E30 Dca	E30	$n \times \leq 10/10 \text{ mm}^2$	$\leq 0,6 \text{ m}, \leq 6,0 \text{ kg/m}$
	(N)HXCH FE180/E30-E60 Dca	E30	$n \times \leq 10/10 \text{ mm}^2$	$\leq 0,6 \text{ m}, \leq 6,0 \text{ kg/m}$
	(N)HXCH FE180/E30-E60 Dca	E60	$n \times 10/10 \text{ mm}^2$	$\leq 0,6 \text{ m}, \leq 6,0 \text{ kg/m}$

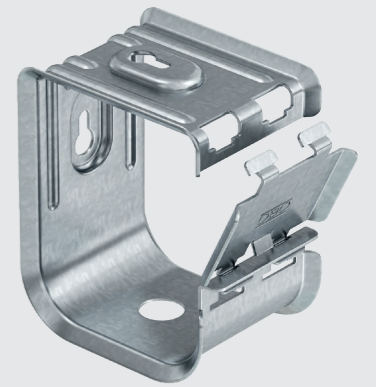
## Kaabelspetsiifiline lahendus integreeritud toimetagamisega kaablisüsteemidele vastavalt standardile DIN4102-12



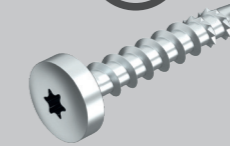
Silmuskamber GRIP M 15  
(tüüp 2031 M 15)



Silmuskamber GRIP M 30  
(tüüp 2031 M 30)



Silmuskamber GRIP M 70  
(tüüp 2031 M 70)



MMS plus 6x50 tüüpi tuletõkke-kruviankur  
vahetuks paigaldamiseks ilma tüüblita

### Horisontaalne seinapaigaldus



### Horisontaalne laepaigaldus



E30

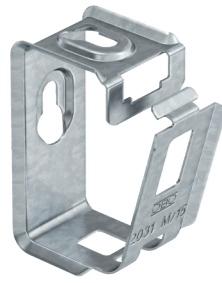
E60

E90

Kaabelspetsiifiline lahendus vastavalt  
DIN 4102-12:

- Lae- ja seinapaigaldus
- Horisontaalne paigaldus
- Max. kinnitusvahemaa 0,5-0,8m
- Max. kaablikoormus 1,1-6,0kg
- Avatav ja suletav ilma tööriistata

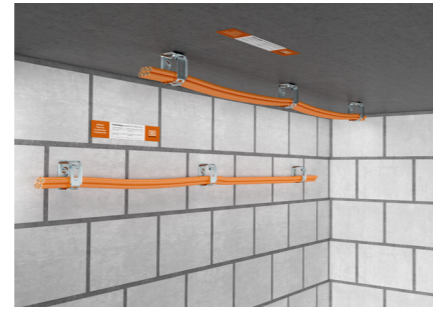
## Silmuskamber GRIP M 15 (tüüp 2031 M 15), horisontaalseks sein- ja laepaigalduseks


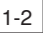



E30

E60

E90



Pilt	Pos. nr.	Artikli nr.	Tüüp	Kirjeldus	Pakend tk.	Ühik	Pikkus mm	Kõrgus mm	Laius mm
	1.	2207028	2031 M 15 FS	Silmuskamber	50	tk.	60	30	35
	2.	2207080	2031 M 15 VA	Silmuskamber	50	tk.	60	30	35
	3.	3498108	MMS-plus 6x50	Tuletõkke-kruiankur, Torx T30 peaga	100	tk.	50	11	6

FS Kuumtsingitud lintmeetodil V2A Roostevaba teras, klass 304 G-galvaniseeritud

Kaablitootja	Kaabli tüüp	Toimetagmisklass	Soonte arv x ristlõige	Paigalduse parameetrid
Dätwyler	(N)HXH FE180 E30-E60	E60	n x ≤ 4 mm <sup>2</sup>	≤ 0,8 m, ≤ 1,5 kg/m
	(N)HXH FE180 E90	E90	n x ≤ 4 mm <sup>2</sup>	≤ 0,5 m, ≤ 1,5 kg/m
	(N)HXH FE180 E90	E90	n x 4 mm <sup>2</sup>	≤ 0,8 m, ≤ 1,5 kg/m
	JE-H(St)H... FE180 E30 L	E30	n x 2 x 0,8 mm	≤ 0,8 m, ≤ 1,5 kg/m
Kabelwerk Eupen	(N)HXH FE180 E30-E60	E60	n x ≤ 4 mm <sup>2</sup>	≤ 0,8 m, ≤ 1,5 kg/m
	(N)HXH FE180 E90	E90	n x 1,5 mm <sup>2</sup>	≤ 0,8 m, ≤ 1,5 kg/m
	(N)HXH FE180 E90	E90	n x 1,5 mm <sup>2</sup>	≤ 0,5 m, ≤ 1,1 kg/m, + 2058 LW
	JE-H(St)H... FE180 E30	E30	n x 2 x 0,8 mm	≤ 0,8 m, ≤ 1,5 kg/m
	JE-H(St)H... FE180 E90	E60	n x 2 x 0,8 mm	≤ 0,8 m, ≤ 1,5 kg/m
LEONI Studer	(N)HXH FE180 / E30-E60 S	E60	n x ≤ 16 mm <sup>2</sup>	≤ 0,8 m, ≤ 3,0 kg/m
	(N)HXCH FE180 / E30-E60	E30	n x ≤ 4/4 mm <sup>2</sup>	≤ 0,5 m, ≤ 1,1 kg/m
	(N)HXCH FE180 / E30-E60	E60	n x 1,5/1,5 mm <sup>2</sup>	≤ 0,5 m, ≤ 1,1 kg/m
	(N)HXH FE180 / E90	E90	n x ≤ 16 mm <sup>2</sup>	≤ 0,5 m, ≤ 1,1 kg/m
	(N)HXCH FE180 / E90	E90	n x ≤ 16/16 mm <sup>2</sup>	≤ 0,5 m, ≤ 1,1 kg/m
	JE-H(St)H FE180 / E30 S	E30	2 x 2 x 0,8 mm	≤ 0,8 m, ≤ 3,0 kg/m
	JE-H(St)H FE180 / E30 S	E60	2 x 2 x 0,8 mm	≤ 0,8 m, ≤ 3,0 kg/m, ainult sein
	JE-H(St)H FE180 / E30-E90	E60	2 x 2 x 0,8 mm	≤ 0,8 m, ≤ 1,5 kg/m
JE-H(St)HRH FE180 / E30-E90	E60	2 x 2 x 0,8 mm	≤ 0,8 m, ≤ 1,4 kg/m	
JE-HH FE180 / E30 S	E30	2 x 2 x 0,8 mm	≤ 0,8 m, ≤ 3,0 kg/m	
PRYSMIAN	JE-H(St)H FE180 E30	E30	n x 2 x 0,8 mm	≤ 0,5 m, ≤ 1,1 kg/m
PRAKAB	(N)HXH FE180/E30 Dca	E30	n x ≤ 10 mm <sup>2</sup>	≤ 0,6 m, ≤ 1,1 kg/m, ainult lagi
	(N)HXH FE180/E30	E30	n x 1,5 mm <sup>2</sup>	≤ 0,5 m, ≤ 1,1 kg/m, ainult lagi
	(N)HXCH FE180/E30 Dca	E30	n x ≤ 10/10 mm <sup>2</sup>	≤ 0,5 m, ≤ 1,1 kg/m, ainult lagi
	(N)HXH FE180/E30-E60 Dca	E30	n x ≤ 10 mm <sup>2</sup>	≤ 0,6 m, ≤ 1,1 kg/m, ainult lagi
	(N)HXCH FE180/E30-E60 Dca	E30	n x ≤ 10/10 mm <sup>2</sup>	≤ 0,6 m, ≤ 1,1 kg/m, ainult lagi
	(N)HXCH FE180/E30-E60 Dca	E60	n x 1,5/1,5 mm <sup>2</sup>	≤ 0,6 m, ≤ 1,1 kg/m, ainult lagi
	(N)HXCH FE180/E30-E60 Dca	E60	n x 10/10 mm <sup>2</sup>	≤ 0,5 m, ≤ 1,1 kg/m, ainult lagi
	(N)HXCH FE180/E90 Dca	E90	n x ≤ 10/10 mm <sup>2</sup>	≤ 0,5 m, ≤ 1,1 kg/m, ainult lagi

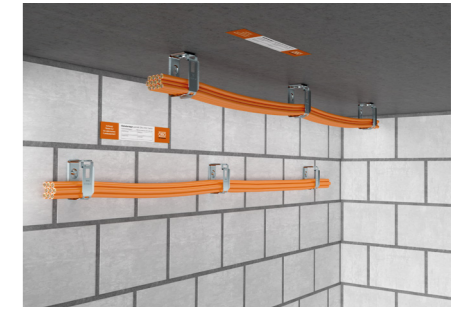
## Silmuskamber GRIP M 30 (tüüp 2031 M 30), horisontaalseks sein- ja laepaigalduseks






E30

E60

E90



Pilt	Pos. nr.	Artikli nr.	Tüüp	Kirjeldus	Pakend tk.	Ühik	Pikkus mm	Kõrgus mm	Laius mm
	1.	2207036	2031 M 30 FS	Silmuskamber	25	tk.	85	33	50
	2.	2207088	2031 M 30 VA	Silmuskamber	25	tk.	85	33	50
	3.	3498108	MMS-plus 6x50	Tuletõkke-kruiankur, Torx T30 peaga	100	tk.	50	11	6

FS Kuumtsingitud lintmeetodil V2A Roostevaba teras, klass 304 G-galvaniseeritud

Kaablitootja	Kaabli tüüp	Toimetagmisklass	Soonte arv x ristlõige	Paigalduse parameetrid
Dätwyler	(N)HXH FE180 E30-E60	E30	n x ≤ 16 mm <sup>2</sup>	≤ 0,5 m, ≤ 2,5 kg/m
	(N)HXH FE180 E30-E60	E60	n x 16 mm <sup>2</sup>	≤ 0,5 m, ≤ 2,5 kg/m
	(N)HXCH FE180 E30-E60	E90	n x ≤ 16/16 mm <sup>2</sup>	≤ 0,5 m, ≤ 2,5 kg/m
	(N)HXCH FE180 E30-E60	E90	n x 1,5/1,5 mm <sup>2</sup>	≤ 0,5 m, ≤ 2,5 kg/m
	(N)HXH FE180 E90	E90	n x ≤ 16 mm <sup>2</sup>	≤ 0,5 m, ≤ 2,5 kg/m
	(N)HXCH FE180 E90	E60	n x ≤ 16/16 mm <sup>2</sup>	≤ 0,6 m, ≤ 3,0 kg/m
	(N)HXCH FE180 E90	E90	n x 16/16 mm <sup>2</sup>	≤ 0,6 m, ≤ 3,0 kg/m
	JE-H(St)H... FE180 E30 L	E30	n x 2 x 0,8 mm	≤ 0,6 m, ≤ 3,0 kg/m
	JE-H(St)H... FE180 E30-E90	E30	n x 2 x 0,8 mm	≤ 0,5 m, ≤ 2,5 kg/m
	JE-H(St)HRH... FE180 E30-E90	E30	n x 2 x 0,8 mm	≤ 0,5 m, ≤ 2,5 kg/m
Kabelwerk Eupen	(N)HXH FE180 E30-E60	E60	n x ≤ 16 mm <sup>2</sup>	≤ 0,8 m, ≤ 3,5 kg/m
	(N)HXCH FE180 E30-E60	E30	n x ≤ 16/16 mm <sup>2</sup>	≤ 0,6 m, ≤ 3,0 kg/m
	(N)HXCH FE180 E30-E60	E60	n x 16/16 mm <sup>2</sup>	≤ 0,6 m, ≤ 3,0 kg/m
	(N)HXH FE180 E90	E90	n x ≤ 6 mm <sup>2</sup>	≤ 0,5 m, ≤ 2,5 kg/m
	(N)HXCH FE180 E90	E90	n x ≤ 16/16 mm <sup>2</sup>	≤ 0,6 m, ≤ 3,0 kg/m
	JE-H(St)H... FE180 E30	E30	n x 2 x 0,8 mm	≤ 0,8 m, ≤ 3,5 kg/m
	JE-H(St)H... FE180 E90	E60	n x 2 x 0,8 mm	≤ 0,6 m, ≤ 3,0 kg/m
LEONI Studer	(N)HXH FE180 / E30-E60 S	E60	n x ≤ 16 mm <sup>2</sup>	≤ 0,8 m, ≤ 3,0 kg/m
	(N)HXCH FE180 / E30-E60	E60	n x ≤ 16/16 mm <sup>2</sup>	≤ 0,6 m, ≤ 3,0 kg/m
	(N)HXH FE180 / E90	E90	n x ≤ 16 mm <sup>2</sup>	≤ 0,6 m, ≤ 3,0 kg/m
	(N)HXCH FE180 / E90	E90	n x ≤ 16/16 mm <sup>2</sup>	≤ 0,6 m, ≤ 3,0 kg/m
	JE-H(St)H FE180 / E30 S	E30	2 x 2 x 0,8 mm	≤ 0,8 m, ≤ 3,0 kg/m
	JE-H(St)H FE180 / E30 S	E60	2 x 2 x 0,8 mm	≤ 0,8 m, ≤ 3,0 kg/m, ainult sein
	JE-H(St)H FE180 / E30-E90	E60	2 x 2 x 0,8 mm	≤ 0,6 m, ≤ 3,0 kg/m
	JE-H(St)HRH FE180 / E30-E90	E60	2 x 2 x 0,8 mm	≤ 0,6 m, ≤ 3,0 kg/m
	JE-HH FE180 / E30 S	E30	2 x 2 x 0,8 mm	≤ 0,8 m, ≤ 3,0 kg/m
PRYSMIAN	(N)HXH FE180 / E30-E60	E30	n x 1,5 mm <sup>2</sup>	≤ 0,5 m, ≤ 2,5 kg/m
	JE-H(St)H FE180 E30	E30	n x 2 x 0,8 mm	≤ 0,5 m, ≤ 2,5 kg/m
PRAKAB	(N)HXH FE180/E30 Dca	E30	n x ≤ 10 mm <sup>2</sup>	≤ 0,5 m, ≤ 2,5 kg/m, ainult lagi
	(N)HXCH FE180/E30 Dca	E30	n x ≤ 10/10 mm <sup>2</sup>	≤ 0,6 m, ≤ 2,5 kg/m, ainult lagi
	(N)HXH FE180/E30-E60 Dca	E30	n x 10 mm <sup>2</sup>	≤ 0,6 m, ≤ 2,5 kg/m, ainult lagi
	(N)HXCH FE180/E30-E60 Dca	E30	n x ≤ 10/10 mm <sup>2</sup>	≤ 0,5 m, ≤ 2,5 kg/m, ainult lagi
	(N)HXCH FE180/E30-E60 Dca	E60	n x 10/10 mm <sup>2</sup>	≤ 0,5 m, ≤ 2,5 kg/m, ainult lagi
	(N)HXH FE180/E90	E30	n x ≤ 16 mm <sup>2</sup>	≤ 0,5 m, ≤ 2,5 kg/m, ainult lagi
	(N)HXH FE180/E90	E90	n x ≤ 1,5 mm <sup>2</sup>	≤ 0,5 m, ≤ 2,5 kg/m, ainult lagi
	(N)HXCH FE180/E90 Dca	E90	n x 10/10 mm <sup>2</sup>	≤ 0,5 m, ≤ 2,5 kg/m, ainult lagi
	JE-H(St) FE180/E30-E90	E30	n x 2 x 0,8 mm	≤ 0,5 m, ≤ 2,5 kg/m, ainult lagi